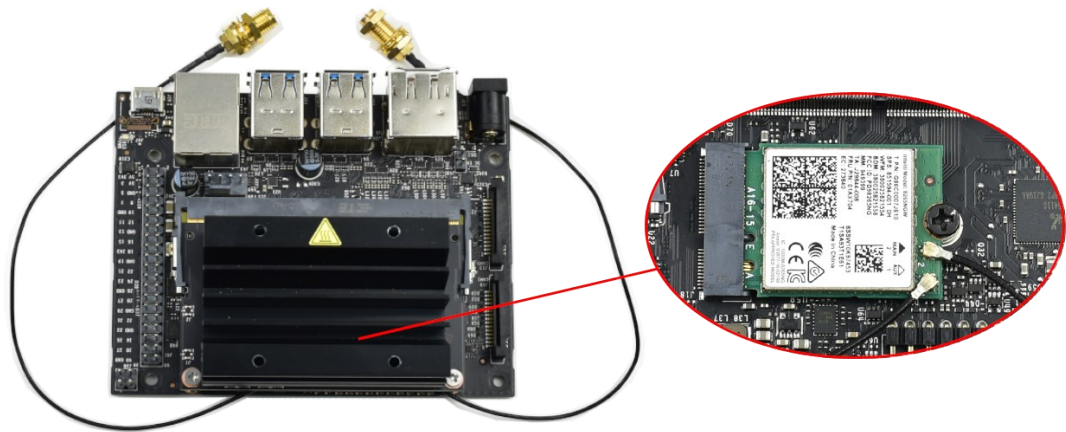
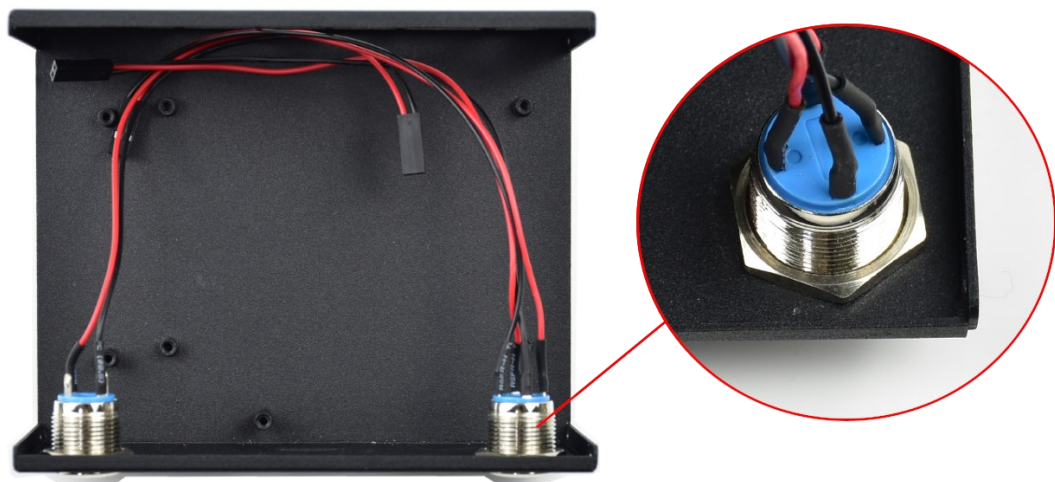


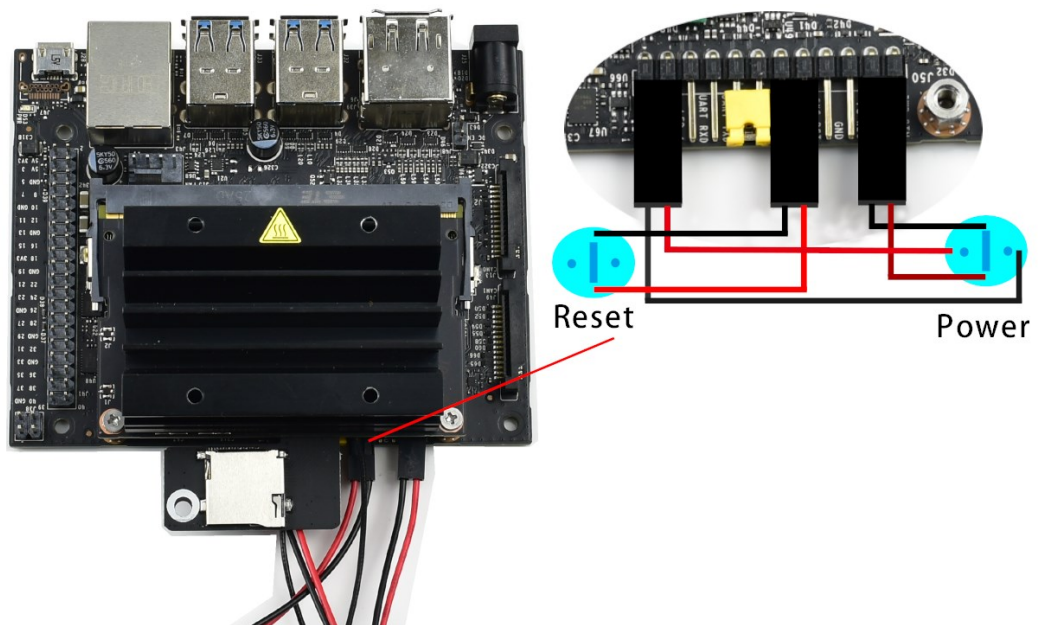
1. 拆下 Jetson Nano, 将无线网卡装入.



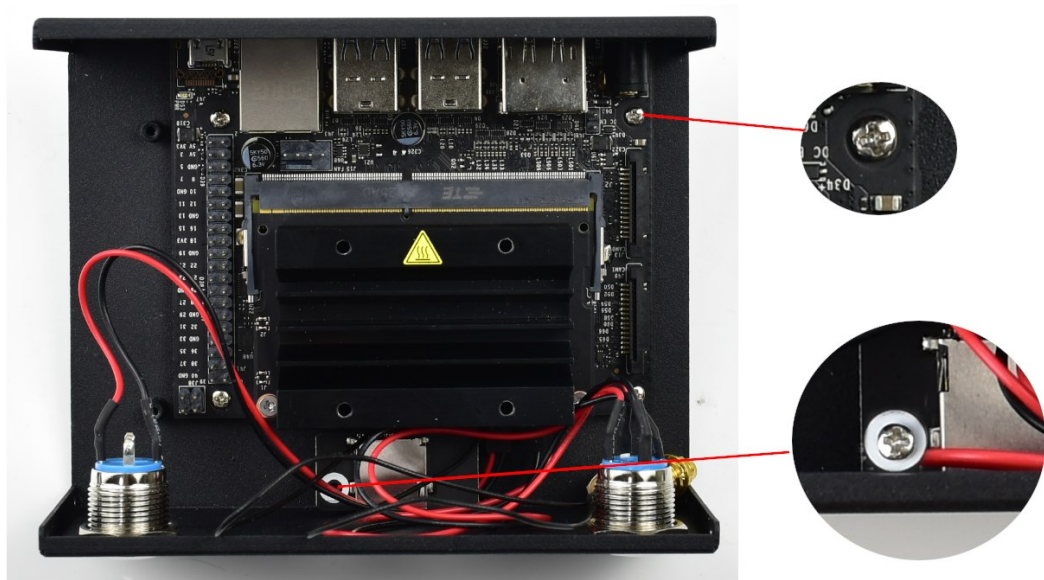
2. 将按键装入金属底盒, 四线的按键装在 POWER 孔位上, 双线的按键装在 RESET 孔位上。



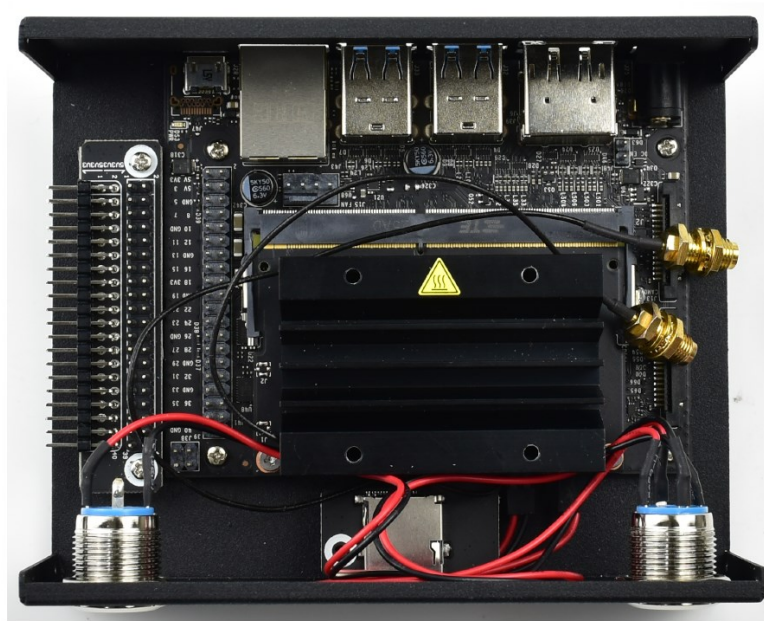
3. 将按键连接到按键接口, 同时将 TF 卡转接板插入 TF 卡卡槽。插入的时候需要按压一下, 让转接板完全插入。注意, 在操作 TF 卡转接板的时候, 要特别小心, 取出时要先按一下确保转接板已经完全弹出然后再取出, 不能直接拔下来, 否则容易损坏 TF 卡卡槽。



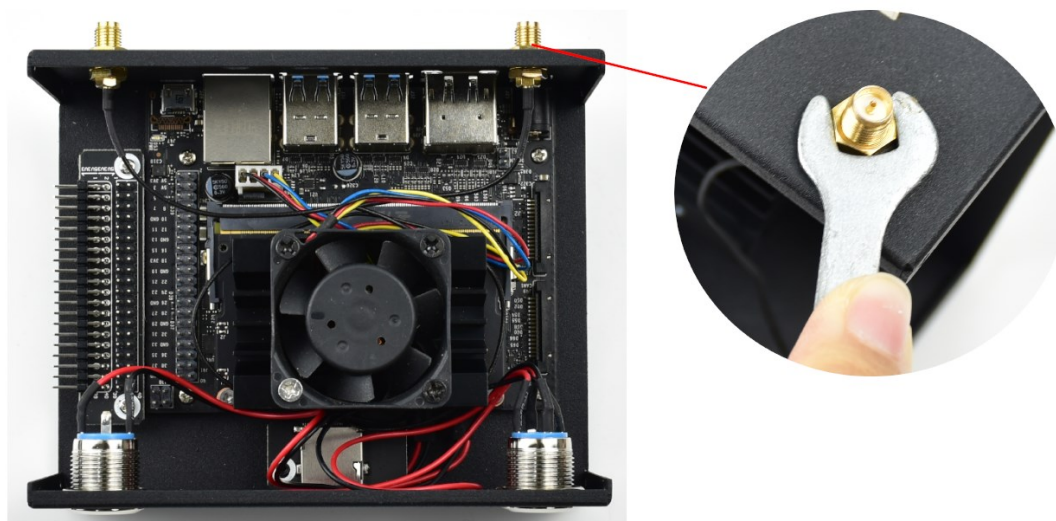
4. 将 Jetson Nano 装入金属底盒。稍微调整一下排线。用螺丝将 Jetson nano 和 TF 卡转接板固定在底盒上（注意这里如果没有将 TF 卡插紧，螺丝孔位会对不上）



5. 将 GPIO 转接板用螺丝所在金属底盒上。

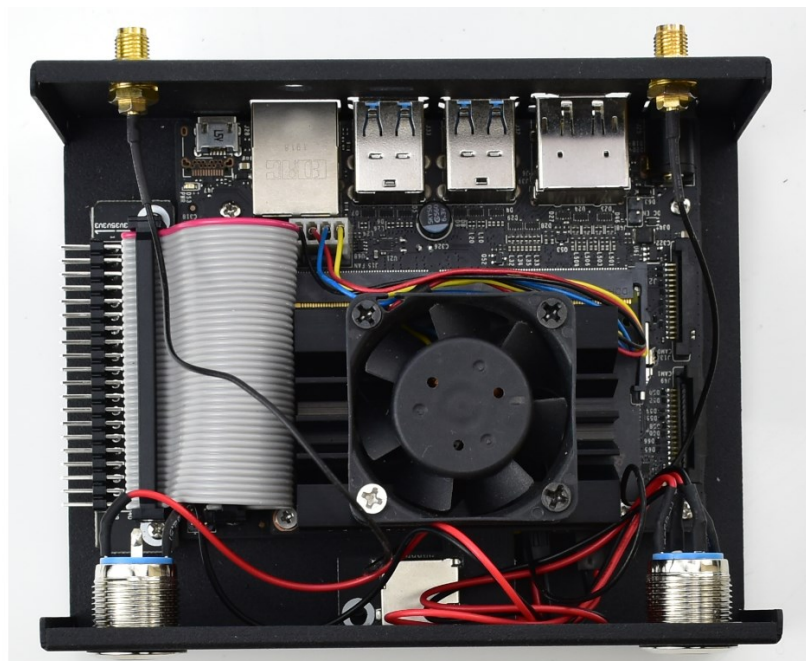


6. 将无线网卡天线固定在金属盒上。并将散热风扇转入 Jetson Nano



7. 接入 40PIN 短排线，接入时注意对好引脚，将 Jetson Nano 上的 40PIN 和转接板上的 40PIN 连接起来

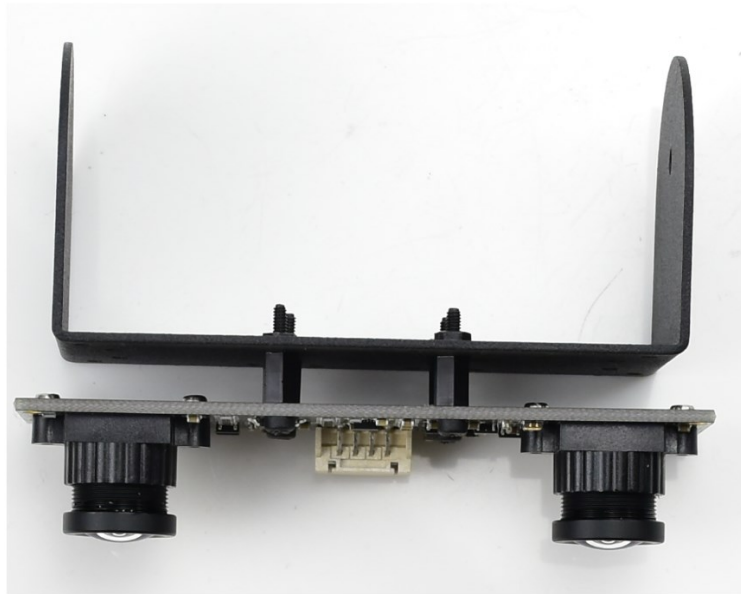




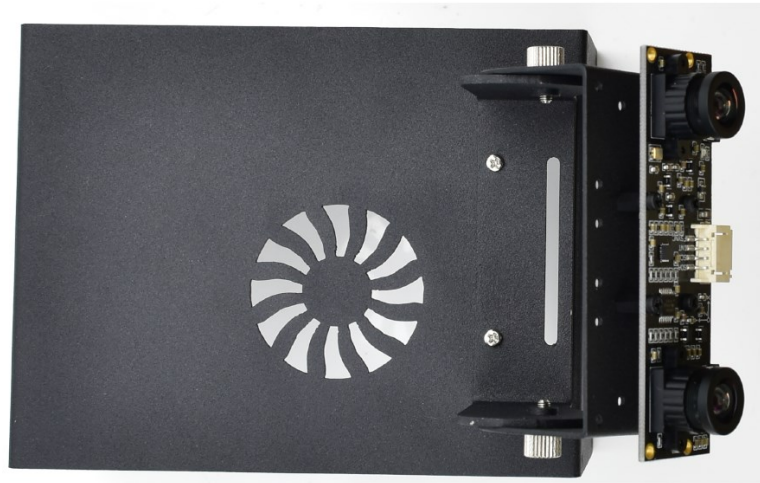
8. 将摄像头支架（底座）固定在金属上盖上。



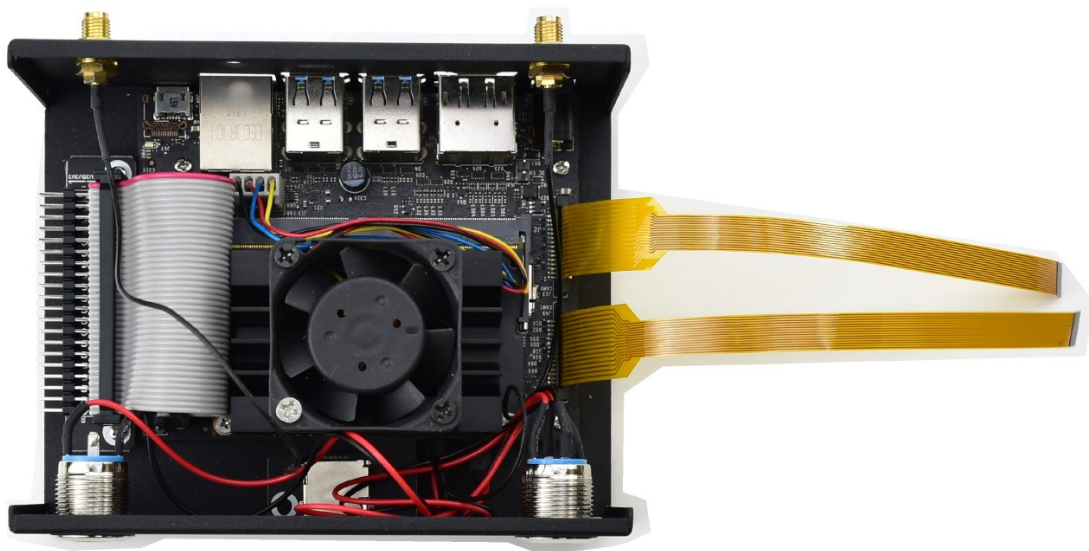
9. 将摄像头排线拆下，然后将摄像头固定在摄像头支架（上）上



10. 将摄像头支架组装好



11. 将摄像头排线接入 Jetson Nano。注意金属面朝向散热板方向



12. 将金属盒盖上，并用螺丝固定。将摄像头排线接入摄像头。将胶棒天线接上。

